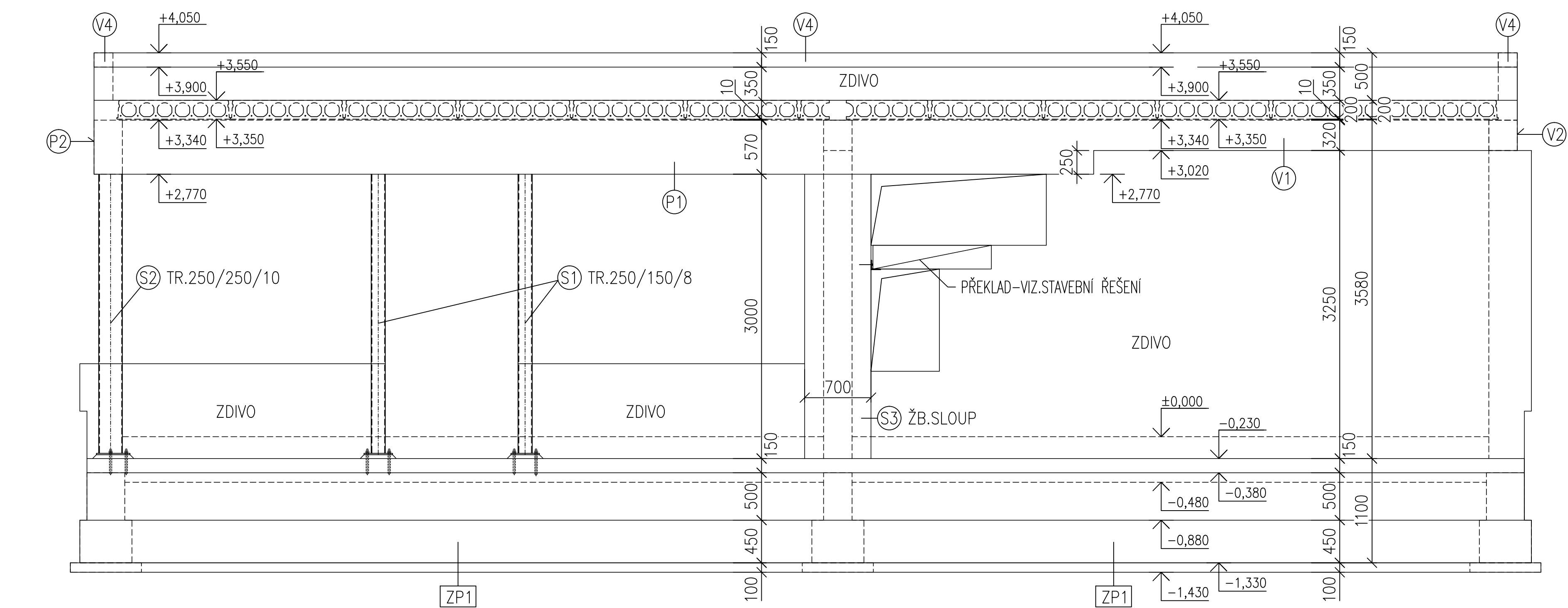


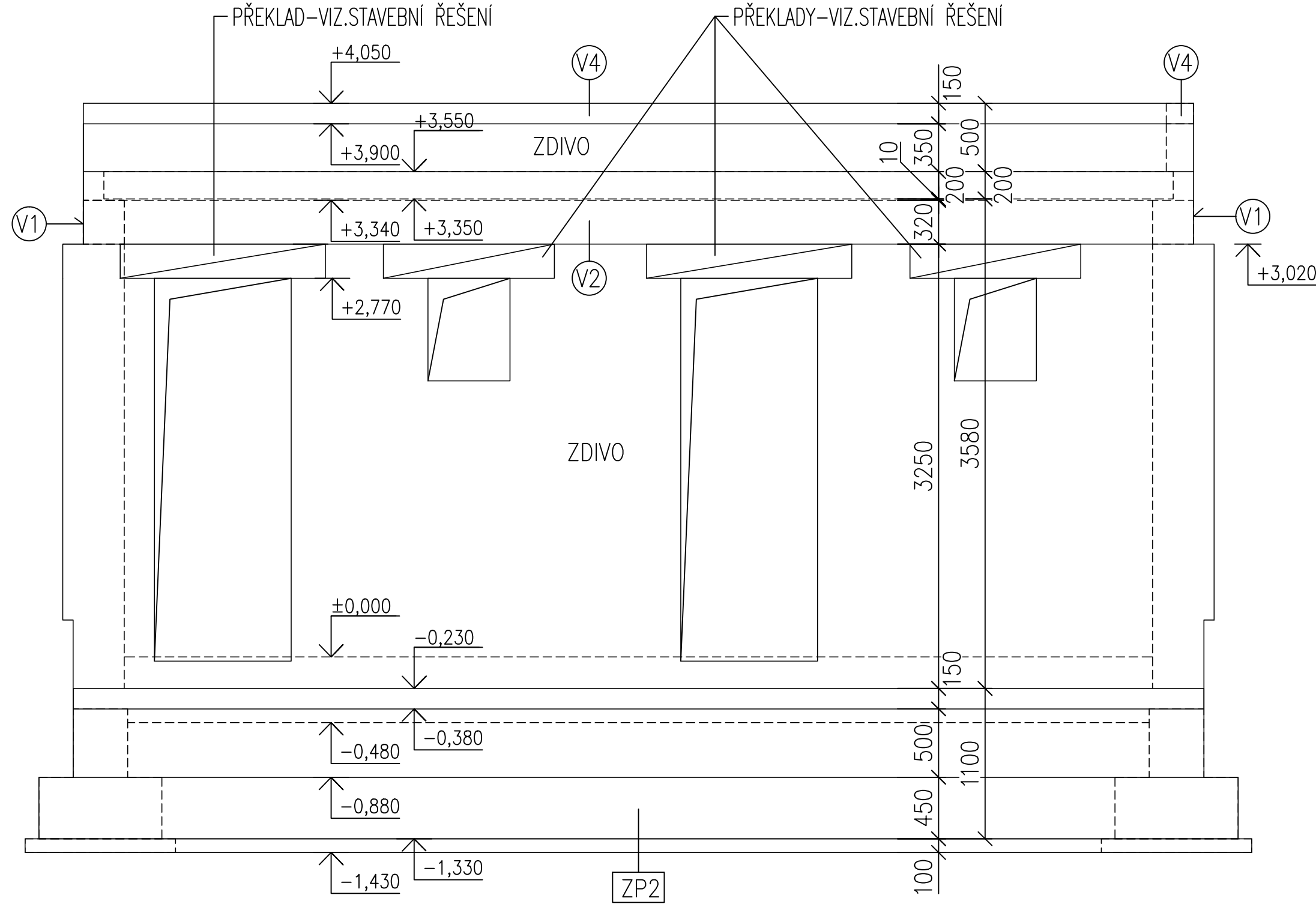
POHLED P1

M 1:50



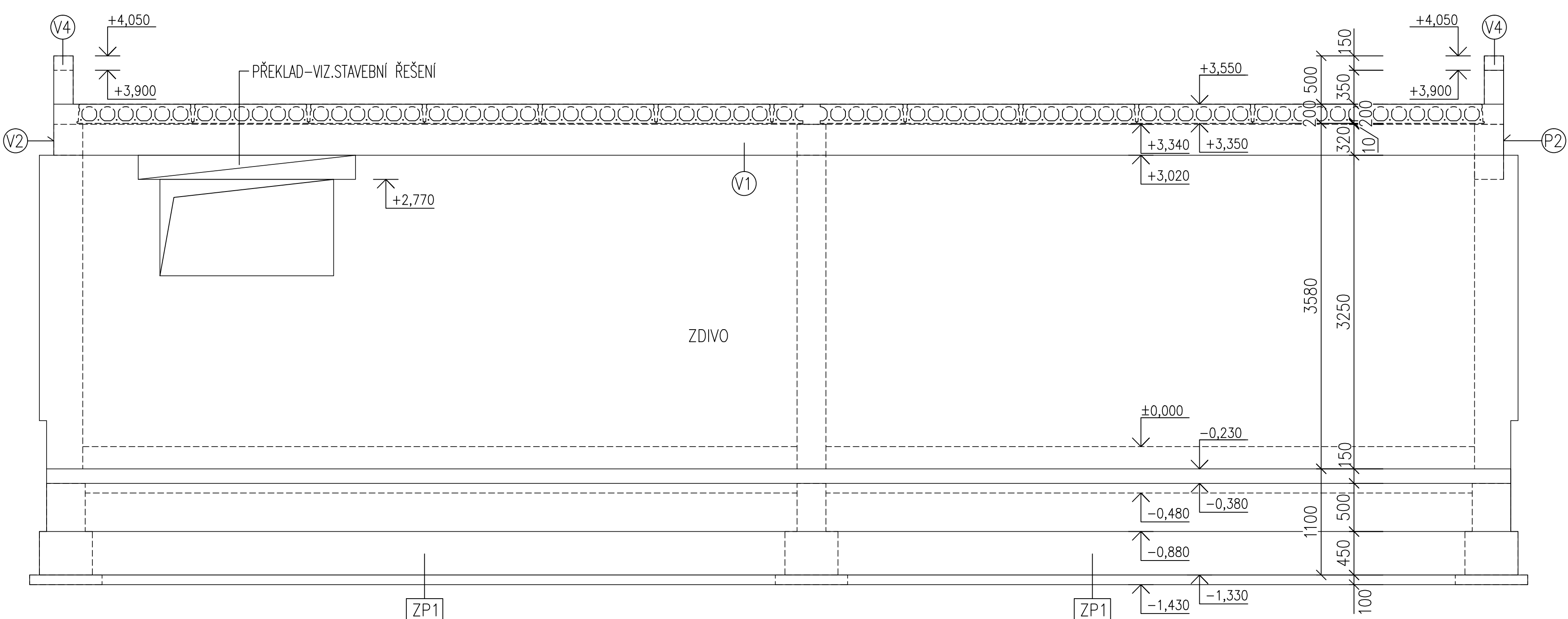
POHLED P4

M 1:50



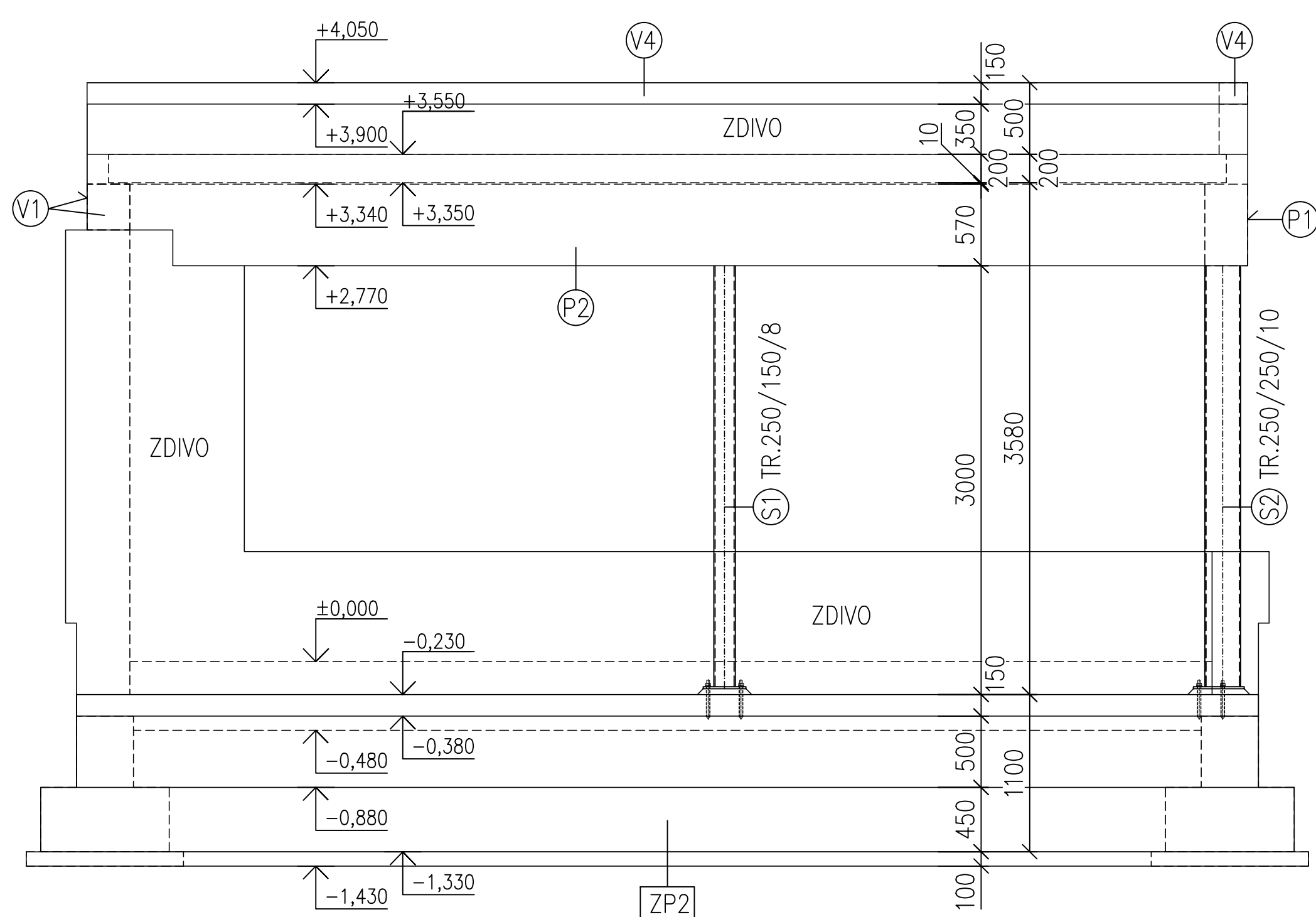
POHLED P3

M 1:50






POHLED P2

M 1:50



MATERIÁLY:

BETON	
podlaha, věnce, překlady	C25/30– XC1 – CI 0,40, Dmax 22–S3 dle ČSN EN 206
základové pasy	C25/30– XC2, XA1 – CI 0,40, Dmax 22–S3 dle ČSN EN 206
podkladní beton	C12/15– X0 – S3 dle ČSN EN 206
VÝZTUŽ	B500B (R10505) a KARI Síťe
OCEL	S235 JR
ZDIVO	pórobetonové tvárnice Ytong Lamda YQ / P2–300

0,000=192,220				
Revize/Rev.	Datum/Date	Předmět revize/Description		Vypracoval/Designed by
Investor/Client		ČEPRO, a. s.		
Objednatel/Customer				
Název akce/Project		Rekonstrukce kiosku ČS EO Benátky nad Jizerou		
Zak. číslo/Project No.	Datum/Date	05/2023	Č. obj./Cust. No.	
Stupeň PD/PD Stage	Dokumentace pro výběr zhotovitele			
Místo stavby/Location	Benátky nad Jizerou			
Vypracoval/Designed by	Ing. Petr Lukáš		Projektová org./Project Company	
Kontroloval/Checked by	Ing. Roman Martinák		PIK s.r.o. Na Hrázi 781/15, 750 02 Přerov Czech Republic Tel.: +420 518 288 111 Web: www.pik.cz Email: pik@pik.cz	
Schválil/Approved by	Ing. Šimánský Jan			
HIP/Manager	Pazdera Michal			
Část/Section	D. Dokumentace objektů a technických zařízení			
Podčást/Subsection	D1. Dokumentace stavebního nebo inženýrského objektu			
SO/PS_CO/PU	SO01 Kioskek			
Profesní díl/Prof. part	02. Stavebně konstrukční řešení			
Profesní část/Prof. section				
Název/Title				
Pohledy				
Měřítko Scale	Formát Size	Číslo kopie Copy No.	Archivní číslo/Archive No.	Číslo revize Revision No.
			22105-DVZ-D-D1-SO01-02-306	0